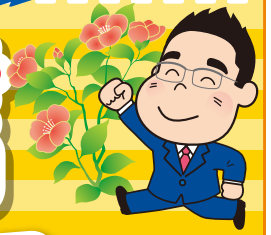


## 吉田たかお通信



11月議会 代表質問

元気な京都へ、  
政策提案!

11月30日、吉田たかおは京都市会定例会の本会議代表質問に立ち、上京区の皆さんから寄せられた声をもとに「介護予防」「ひとり親支援」「障害のある観光客のおもてなし」「自転車安全対策」について門川市長に質問。

高齢者や障がい者、ひとり親などの方々に寄り添った視点で政策を提言し、前向きな答弁を勝ち取ることができました。

## 吉田たかお 本会議質疑ダイジェスト

観光コンシェルジュ  
制度の創設

**Q** 障がいのある観光客への施策が重要。京都の魅力を熟知し、おもてなしの素晴らしさを体現する民間との連携による「観光コンシェルジュ」制度を早期に立ち上げるべきである。

**A** 民間ボランティアが無料で相談に応じ、きめ細かな情報提供を行う「京都ユニバーサル・コンシェルジュ制度」を創設する。(2012年12月にスタート)

## ひとり親医療費支援

**Q** 京都市母子家庭等医療費支給条例の対象と所得水準のあり方を見直し、一定の所得に満たない父子家庭にも拡充するべきではないか。

**A** 父子家庭も含めたひとり親家庭に制度の対象を拡充するため、「ひとり親家庭の支援施策検討会」で父子家庭への対象拡大に向け検討してまいりたい。

## 介護予防拠点の拡大

**Q** 介護予防を拡充するためにも、「京からはじめのいきいき筋力トレーニング」の普及拠点を、市内の東部や西部に設置し、更なる普及を促進するべきである。

**A** 上京区の「いきいき筋トレルーム」が好評なので、来年度に市内東部と西部にも拠点を確保していく。



## 自転車安全対策

**Q** 自転車の安全対策を推進するため、若い世代の交通安全の意識を高め、スピード感をもって自転車通行環境整備を進めていくべきである。

**A** 学校における「自転車安全教室」の拡充と「自転車交通安全教育プログラム」を制定。大学や高校への啓発活動を充実していく。「自転車通行環境整備プログラム(案)」に基づき、今年度は御池通と烏丸通の整備に着手する。

ご意見ご要望を  
お寄せください!

- 事務所：京都市上京区智恵光院丸太町上る (075) 821-1670
- 議員団：京都市中京区寺町御池上る市役所2階 (075) 222-3732
- 専用FAX：(075) 320-1624
- メール：yoshidash5@gmail.com

● ホームページ：

www.yoshida-takao.jp

吉田たかお

検索





消防ヘリで市内を視察(8/23)



西陣織工業組合と意見交換(9/20)



コトチカ京都開業式典(9/24)



NPOの方々との意見交換(10/2)



宇都宮市出張(11/13)



東京の自転車フォーラムで講演(11/14)



新春街頭演説会(1/3)



京都大学防災研究所を視察(1/10)

## 安心安全のまちづくり

住みよい上京を目指して!



● 乾隆学区/街灯修理



● 京極学区/道路補修



● 仁和学区/カーブミラー設置



## 皆さんの声をお寄せ下さい

京都市へのご意見・ご要望、吉田たかおへのご意見・アドバイス、公明党への直言、何でも結構です。FAXでお送りください。(FAX: 075-320-1624)



お名前

ご連絡先

( 学区)

-----

-----

-----

-----

-----

-----

-----

-----